

## Wir über uns

Das Bildungswerk der Thüringer Wirtschaft e.V. ist ein selbständiges, unter dem Dach der Thüringer Arbeitgeber- und Wirtschaftsverbände agierendes Bildungsunternehmen.

Seit mehr als 20 Jahren arbeiten wir auch in sozialintegrativen Projekten, wie dem Integrationsmanagement für Menschen mit multiplen Vermittlungshemmnissen, den Integrationsprojekten für Menschen mit Behinderung oder auch psychischen Beeinträchtigungen.

Seit 2010 begleiten wir Menschen im Rahmen des Landesarbeitsmarktprogramms, um sie bei der Teilhabe am Arbeitsleben zu unterstützen.

Bildnachweis: Fotolia  
©Trueffelpix - stock.adobe.com

Stand :05/21

## Ihr Ansprechpartner

Bildungswerk der Thüringer  
Wirtschaft e. V.  
Außenstelle Erfurt  
Magdeburger Allee 4  
99086 Erfurt

### Ihre Integrationsbegleiter:

**Bärbel Neues**  
0361 24139 - 291  
neues@bwtw.de

**Katrin Liebscher**  
0361 24139 - 20  
liebscher@bwtw.de

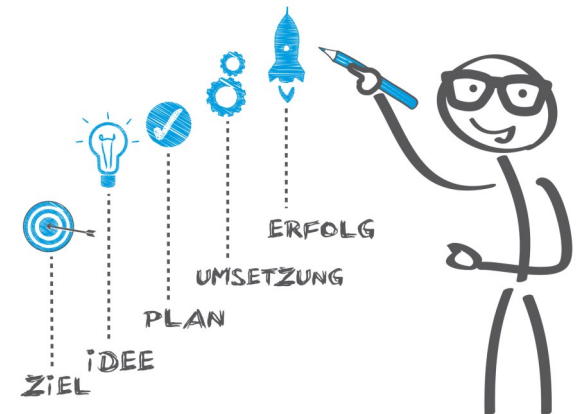
**Kerstin Gleiche**  
0361 24139 - 26  
gleiche@bwtw.de

**Manuela Rabold**  
0361 24139 - 15  
rabold@bwtw.de

**Sissy Zemelka**  
0361 24139 - 16  
zemelka@bwtw.de



Bildungswerk  
der Thüringer Wirtschaft e.V.



Individuelle Begleitung zur  
Sozialen und Beruflichen  
Integration

**L... Landes**  
**A... Arbeitsmarkt**  
**P... Programm**

01.01.2019 - 31.12.2021



EUROPA FÜR THÜRINGEN  
EUROPÄISCHER SOZIALFONDS



EUROPÄISCHE UNION  
Europäischer Sozialfonds

## Für Teilnehmer/-innen

- Wir geben Ihnen Orientierung in der Ausbildungs – und Arbeitswelt
- Wir suchen gemeinsam nach Wegen und orientieren uns an Ihrer Lebenssituation
- Wir unterstützen Sie umfassend bei der Suche nach einer passenden Tätigkeit
- Wir entwickeln mit Ihnen Ziele und neue Perspektiven
- Wir helfen bei der Vorbereitung von Praktika / Arbeitserprobung
- Wir unterstützen Sie bei der Suche nach geeigneten Weiterbildungsangeboten
- Wir beraten Sie gern bei individuellen Problemlagen
- Wir helfen Ihnen bei der Vermittlung in weiterführende Hilfsangebote
- Sie erhalten Unterstützung auch nach einer Arbeitsaufnahme

## Ihre Vorteile

- Ein/e fester Ansprechpartner/-in über die gesamte Zuweisungsdauer
- Regelmäßige Kontakte zum Ansprechpartner/-in (14-tägig)
- Individuelle Integrationsplanung und Begleitung

## Zielgruppe

### Sie erhalten unsere Unterstützung

...wenn Sie bereits seit einer langen Zeit nach Arbeit suchen und im ALG 2 Bezug sind

...wenn Sie aufgrund Ihrer aktuellen Herausforderungen weiterführende Hilfe benötigen

...auf Empfehlung und durch Vermittlung des Jobcenters

## Ziele im LAP

Das regionale Integrationsprojekt in Erfurt ist Bestandteil des Thüringer Landesarbeitsmarktprogramms.

Ziel ist die Wiederherstellung und Verbesserung oder der Erhalt Ihrer Beschäftigungsfähigkeit sowie die Vermittlung in eine sozialversicherungspflichtige Beschäftigung, in arbeitsmarktpolitische Maßnahmen und in weitere geeignete Angebote.

Die individuelle Integrationsbegleitung wird gefördert durch den Freistaat Thüringen aus Mitteln des Europäischen Sozialfonds.